

Lärohandledning och studiematerial till eleverna

Rekommenderas för SFI: klass 1a, 1b samt 2b nybörjare

1. Introduktion till Waldemarsudde

Innan ni besöker museet är det bra att ge en introduktion till Waldemarsudde och museets grundare: prins Eugen. Läs gärna vår *Lärohandledning till Sällskapsvåningen för SFI*.

Bildvisning om Prins Eugen och Waldemarsudde

Visa gärna eleverna bilderna om Waldemarsudde i pdf:en *Introduktion i bild till Waldemarsudde för SFI*. Pdf-en kan användas som en ppt och visas med projektor.

Gå igenom våra trivselregler

Våra trivselregler finns listade i pdf-en *Trivselregler och information inför besöket*. Sällskapsvåningen är bevarad från prins Eugens tid och är mycket känslig. Man får inte ta med stora väskor, mat eller dryck in på museet och man får inte röra vid några möbler eller föremål i rummen. Konstverk och inredningar är ljuskänsliga och det är inte tillåtet att fotografera med blix.

2. Utforska Sällskapsvåningen och öva ordkunskap

För eleverna som är nybörjare i svenska språket har vi tagit fram en bildbaserad vägledning till Sällskapsvåningen som innehåller en enkel ordkunskapsövning. Syftet är att eleverna skall få utforska några av höjdpunkterna i prins Eugens Sällskapsvåning och samtidigt öva sin ordkunskap.

Vägledningen fokuserar till största delen på grundläggande substantiv på tema hemmet och landskap. Vardagliga ord som exempelvis: lampa, bord, stol och matta samt träd, buske, himmel och moln.

Besöket på museet

Skriv ut den bildbaserade vägledningen till eleverna och ta med till museet.

Skrivplattor finns att låna på museet, men inte pennor och sudd.

Ni kan välja att gå vägledningen tillsammans eller i små grupper.

Avslutningsvis får eleverna gärna välja ut var sitt föremål/konstverk i Sällskapsvåningen som hen tycker särskilt mycket om och arbeta med i en enkel skrivövning tillbaka på skolan.

Uppföljning på skolan

Tillbaka på skolan får eleverna gärna skriva och berätta om sitt favoritföremål/konstverk på museet. Varför valde de just det föremålet? Föremålen och konstverken finns med i lärohandledningen till Sällskapsvåningen om eleverna blir nyfikna på föremålets historia.

Välkommen till Prins Eugens Sällskapsvåning

Hallen



tr __ __ pa



dö __ __



hand __ __ __

Salongen



Oscar II, prins Eugens
pa __ __ a



Drottning Sophia, prins
Eugens ma __ __ a



kr __ __ __



st __ __



an __ __ __ te



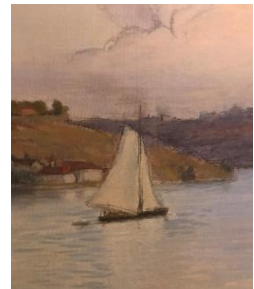
t __ s __



f _ _ l



by _ å



b _ _

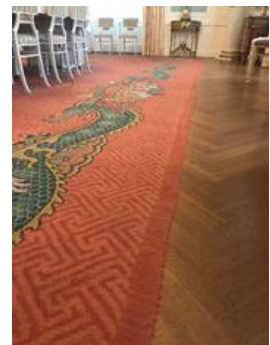
Matsalen



lj _ _



dr _ _ e



ma _ _ a



m _ _ n



st _ g



tr _ _



h _ _ _



bus _ _ _



hi _ _ _ l

Blomsterrummet



bl _ _ _ a



blomm _ _ _



fön _ _ _ _ _



Pr _ _ _ s Eugen



lam _ _ _



b _ _ _ _



få _ _ _ j



klo _ _ a



so _ _ a

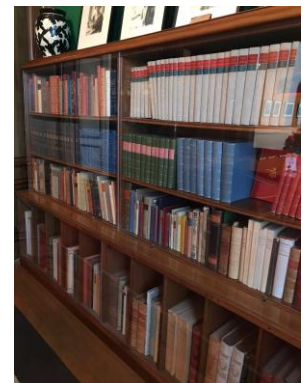
Biblioteket



b _ _



böck _ _



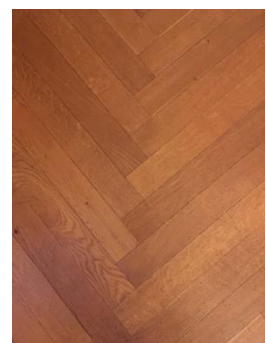
_ _ _ hylla



sp _ _ s



le _ _ n



go _ _