

Lärarhandledning till elevernas studiematerial

Rekommenderas för SFI: klass 1C, 2B och 2C

I elevernas studiematerial finns en läsuppgift samt två olika bildanalysövningar. Bildanalysövningen med frågorna kräver större ordförråd än associationsövningen med adjektiven. Läsuppgiften kombineras med en av bildanalysövningarna som genomförs på museet. Välj den övning som passar din klass bäst.

1. Introduktion till Waldemarsudde inför besöket

Innan ni besöker museet är det bra att ge en introduktion till Waldemarsudde och museets grundare: prins Eugén.

Bildvisning om Prins Eugen och Waldemarsudde

Visa gärna eleverna bilderna om Waldemarsudde i pdf:en *Introduktion till Waldemarsudde för SFI*. Pdf-en kan användas som en ppt och visas med projektor.

Läsuppgift: Prins Eugen och Waldemarsudde

Låt gärna eleverna läsa och öva sin läsförståelse med utgångspunkt i texten: *Prins Eugen och Waldemarsudde* som är skriven på lätt svenska och finns i studiematerialet.

Förslag på ordlista till läsuppgiften:

Konstnär, konstverk, målning, galleri, bottenvåning, skänka, bevara

Mer information om Prins Eugen och Waldemarsudde finns på museets hemsida:

www.waldemarsudde.se under rubrikerna: *Om Waldemarsudde* och *Samlingarna*.

Gå igenom våra trivselregler

Våra trivselregler finns listade i pdf-en *Trivselregler och information inför besöket*. Sällskapsvåningen är bevarad från prins Eugéns tid och är mycket känslig. Man får inte ta med stora väskor, mat eller dryck in på museet och man får inte röra vid några möbler eller föremål i rummen. Konstverk och inredningar är ljuskänsliga och det är inte tillåtet att fotografera med blix.

2. Bildanalysövning med utgångspunkt i ordförståelse

Detta är en associationsövning som genomförs i form av ett grupparbete. Eleverna får tillsammans i gruppen diskutera känslan i ett konstverk i Sällskapsvåningen med utgångspunkt i 12 adjektiv.

Förberedelse på skolan inför besöket

Eleverna får arbeta med ordförståelse och lära sig betydelsen av orden förgrund och bakgrund. Centrala begrepp som används för att beskriva och samtala om bildkonst. Eleverna bör också lära sig de adjektiv som utgör basen i associationsövningen.

Ordlista till övningen i bildanalys:

Förgrund, bakgrund, fri, lugn, orolig, varm, ensam, magisk, svag, glad, ledsen, kall, stolt och stark

Besöket på museet

Skriv ut uppgiften med orden i studiematerialet och ta med till museet.

Skrivplattor finns att låna på museet, men inte pennor och sudd.

Eleverna delas in i grupper med 3-5 elever i varje grupp. Varje grupp behöver en skrivplatta, en arbetsuppgift och en penna. Varje grupp får välja ett konstverk i Sällskapsvåningen som de vill fördjupa sig i.

1. Eleverna får beskriva bilden för varandra.
I förgrunden ser jag...
I bakgrunden ser jag...
2. Eleverna får tillsammans i gruppen diskutera vilket av följande ord som passar bäst ihop med bilden:

FRI, LUGN, OROLIG, VARM, ENSAM, MAGISK, SVAG, GLAD, LEDSEN, KALL, STOLT, STARK

Det finns inget rätt svar och flera ord kan passa ihop med bilden. Eleverna får diskutera sina upplevelser av bilden och förklara för varandra hur de tänker. När eleverna börjar sätta ord på sina upplevelser av konstverket inleds en aktiv tolkningsprocess där de tillsammans börjar analysera bilden.

3. Läraren tar med eleverna på en visning av Sällskapsvåningen där varje grupp får presentera sitt konstverk för resten av klassen. Det blir samtidigt en övning i presentationsteknik.

Uppföljning tillbaka på skolan

Eleverna får skriva en kort beskrivning av konstverket eller en dikt om det konstverk som de jobbat med på museet. Orden används som utgångspunkt för elevernas texter om konstverken. Bilder på konstverken finns i pdf:en: *Introduktion till Waldemarsudde för SFI* samt på hemsidan under rubriken *Samlingarna*.

3. Bildanalysövning med utgångspunkt i frågor

Detta är en övning i bildanalys som kan genomföras individuellt eller i grupp.

Förberedelse på skolan inför besöket

Ge gärna eleverna en introduktion till Waldemarsudde och museets grundare: prins Eugen. Det kan också vara bra att jobba med ordförståelse utifrån de ord/begrepp som kan vara nya för eleverna i frågeformulären till konstverken. Här nedan ser du ett förslag på ordlista. Observera att orden även förekommer i frågorna i bestämd form.

Förslag på ordlista: Konstnär, konstverk, porträtt, målning, förgrund, bakgrund, blick, stämning, föremål, årstid, fiol, orolig, melodi, stig, landskap

Besöket på museet:

Eleverna kan arbeta med frågorna i grupp eller individuellt. Skriv ut arbetsbladen med frågor till de 5 konstverken i Sällskapsvåningen och ta med till museet. Skrivplattor finns att låna i museets entré. Pennor och sudd tar ni med själva.

Följande konstverk ingår i studiematerialet

De presenteras närmare i lärarhandledningen till Sällskapsvåningen.



Porträtt av Oscar II, 1896
Konstnär: Oscar Björck
Placering: Salongen.



Porträtt av Drottning Sophia, 1909
Konstnär: Anders Zorn
Placering: Salongen



Molnet, 1896
Konstnär: Prins Eugén
Placering: Matsalen



Det gamla slottet, 1893
Konstnär: Prins Eugén
Placering: Matsalen



Strömkarlen, 1884
Konstnär: Ernst Josephson
Placering: Salongen

Prins Eugén och Waldemarsudde

Prins Eugén levde 1865-1947. Hans pappa var kung Oscar II och hans mamma var drottning Sophia. Han hade tre äldre bröder. Han blev konstnär. Han målade landskap.

Prins Eugén byggde slottet Waldemarsudde 1905. Samma år fyllde prinsen 40 år. Waldemarsudde blev hans hem. Han gifte sig aldrig och fick inga barn.



Prins Eugén målade ca 3 000 målningar under sitt liv. Han samlade också på konst. Han köpte ca 3 500 konstverk! Han köpte konst av konstnärer från Frankrike och Skandinavien: Sverige, Norge och Danmark. Han byggde ett galleri till sin samling 1913.

Prins Eugén blev 82 år gammal. När han dog skänkte han Waldemarsudde till alla som bor i Sverige. Waldemarsudde blev ett museum. Slottets bottenvåning är bevarad som den såg ut när prinsen levde.

Grupp:

1. Välj ett konstverk som ni vill jobba med.

2. Beskriv bilden.

I förgrunden ser vi

I bakgrunden ser vi...

3. Vilken känsla passar bäst ihop med konstverket? Förklara hur ni tänker. Välj ett eller två ord.

FRI

LUGN

OROLIG

VARM

ENSAM

MAGISK

SVAG

LEDSEN

GLAD

KALL

STOLT

STARK

Porträtt av Oscar II, 1896

Konstnär: Oscar Björck

Placering: Salongen.



1. Beskriv bilden. Vad ser du i förgrunden och i bakgrunden?
2. Vad har han på sig? Vad kan kläderna berätta om honom?
3. Vem tittar han på? Möter han din blick?
4. Titta på ljuset i målningen. Hur påverkar ljuset stämningen?
5. Titta på porträttet. Är kungen glad, stolt, lugn, ledsen eller på något annat sätt?

Porträtt av Drottning Sophia, 1909

Konstnär: Anders Zorn

Placering: Salongen



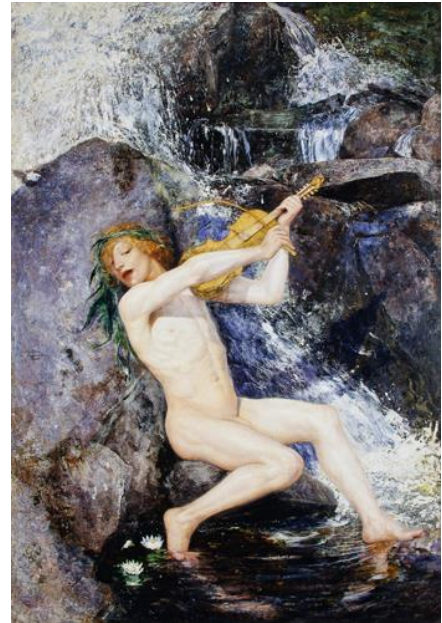
1. Beskriv bilden. Vad ser du i förgrunden och i bakgrunden?
2. Titta på föremålen i bakgrunden. Vad kan de berätta om drottningen?
3. Vem tittar hon på? Möter hon din blick?
4. Titta på färgerna. Är färgerna starka, glada, oroliga, lugna eller på något annat sätt?
5. Titta på porträttet. Är drottningen glad, stolt, lugn, ledsen eller på något annat sätt?

Strömkarlen, 1884

Konstnär: Ernst Josephson

Placering: Salongen

1. Beskriv bilden. Vad ser du i förgrunden och i bakgrunden?



2. Hur gammal tror du att mannen är?

3. Vad tror du att det är för årstid? Förklara hur du tänker.

4. Titta på hans ansikte. Är han glad, stolt, lugn, ledsen eller på något annat sätt?

5. Strömkarlen spelar fiol. Tror du att melodin är ledsam, glad, lugn eller kanske på något annat sätt?

Molnet, 1896

Konstnär: Prins Eugén

Placering: Matsalen



1. Beskriv bilden. Vad ser du i förgrunden och bakgrunden?
2. Vilken årstid tror du att det är? Förklara hur du tänker.
3. Titta på färgerna. Är de kalla, varma, lugna, glada eller på något annat sätt?
4. Var tror du att stigen leder någonstans? Förklara hur du tänker.
5. Tänk dig att du kunde gå in i landskapet. Hur känns det att vara där?

Det gamla slottet, 1893

Konstnär: Prins Eugén

Placering: Matsalen



1. Beskriv målningen. Vad ser du i förgrunden och i bakgrunden?
2. Vad är det för väder? Förklara hur du tänker.
3. Titta på färgerna? Är färgerna kalla, varma, lugna, glada eller på något annat sätt?
4. Tänk dig att du kan gå in i slottet. Hur känns det att vara där?
5. Tror du att det bor någon i huset? Vem eller vilka i så fall?