

Lärarhandledning till elevernas studiematerial

Rekommenderas för SFI: klass 1D, 2D, 3C och 3D

I elevernas studiematerial finns en läsuppgift samt två olika bildanalysövningar. Bildanalysövningen med frågorna kräver större ordförråd än associationsövningen med substantiven. Läsuppgiften kombineras med en av bildanalysövningarna som genomförs på museet. Välj den övning som passar din klass bäst.

1. Introduktion till Waldemarsudde inför besöket

Innan ni besöker museet är det bra att ge en introduktion till Waldemarsudde och museets grundare: prins Eugén.

Bildvisning om Prins Eugen och Waldemarsudde

Visa gärna eleverna bilderna om Waldemarsudde i pdf:en *Introduktion till Waldemarsudde för SFI*. Pdf-en kan användas som en ppt och visas med projektor.

Läsuppgift: Prins Eugen och Waldemarsudde

Låt gärna eleverna läsa och öva sin läsförståelse med utgångspunkt i texten: *Prins Eugen och Waldemarsudde* som finns i studiematerialet.

Ordlista till läsuppgiften:

Landskapsmålare, konstnär, konstverk, konstsamling, konstsamlare, målning, galleri, bottenvåning, skänka, bevara, främst, välbesökt, storebror

Mer information finns på museets hemsida: www.waldemarsudde.se under rubrikerna: *Om Waldemarsudde* och *Samlingarna*.

Gå igenom våra trivselregler

Våra trivselregler finns listade i pdf-en *Trivselregler och information inför besöket*. Sällskapsvåningen är bevarad från prins Eugéns tid och är mycket känslig. Man får inte ta med stora väskor, mat eller dryck in på museet och man får inte röra vid några möbler eller föremål i rummen. Konstverk och inredningar är ljuskänsliga och det är inte tillåtet att fotografera med blix.

2. Bildanalysövning med utgångspunkt i ordförståelse

Detta är en associationsövning mellan ord och bild som genomförs i form av ett grupparbete. Eleverna får tillsammans i gruppen diskutera stämningen i ett konstverk i Sällskapsvåningen med utgångspunkt i 12 substantiv.

Förberedelse på skolan inför besöket:

Eleverna får arbeta med ordförståelse och lära sig betydelsen av orden förgrund och bakgrund. Centrala begrepp som används för att beskriva och samtala om bildkonst. Eleverna ska också lära sig de substantiv som utgör basen i associationsövningen.

Ordlista till övningen:

Förgrund, bakgrund, frihet, lugn, oro, värme, längtan, ensamhet, mystik, glädje, sorg, kyla, närhet, mäktig

Besöket på museet:

Skriv ut arbetsbladen med orden och ta med till museet. Skrivplattor finns att låna på museet, men inte pennor och sudd.

Eleverna delas in i grupper med 3-5 elever i varje grupp. Varje grupp behöver en skrivplatta, en uppgift och en penna. Varje grupp får välja ett konstverk i Sällskapsvåningen som de vill fördjupa sig i.

1. Eleverna får beskriva bilden för varandra.
I förgrunden ser jag...
I bakgrunden ser jag...
2. Eleverna får tillsammans i gruppen diskutera vilket av följande ord som passar bäst ihop med bilden:

FRIHET, LUGN, ORO, VÄRME, LÄNGTAN, ENSAMHET, MYSTIK, GLÄDJE, SORG, KYLA, NÄRHET, MÄKTIG

Det finns inget rätt svar och flera ord kan passa ihop med bilden. Eleverna får diskutera sina upplevelser av bilden och förklara för varandra hur de tänker. När eleverna börjar sätta ord på sina upplevelser av konstverket inleds en aktiv tolkningsprocess där de tillsammans börjar analysera bilden.

3. Läraren tar med eleverna på en visning av Sällskapsvåningen där varje grupp får presentera sitt konstverk för resten av klassen. Här får eleverna även öva sig i presentationsteknik.

Uppföljning tillbaka på skolan:

Eleverna får skriva en kort beskrivning av konstverket eller en dikt om det konstverk som de jobbat med på museet. Orden används som utgångspunkt för elevernas texter om konstverken. Bilder på konstverken finns på hemsidan tillsammans med lärarhandledningen.

3. Bildanalysövning med utgångspunkt i frågor

Detta är en övning i bildanalys som kan genomföras individuellt eller i grupp.

Förberedelse på skolan inför besöket:

Ge gärna eleverna en introduktion till Waldemarsudde och prins Eugén. Se läsuppgiften ovan. Det kan också vara bra att jobba med ordförståelse utifrån de ord/begrepp som kan vara nya för eleverna i frågeformulären till konstverken. Observera att vissa ord förekommer i frågorna i bestämd form eller i annat tempus.

Ordlista till frågorna:

Förgrund, bakgrund, konstnär, porträtt, målning, blick, stämning, föremål, årstid, fiol, melodi, landskap, krona, slott, studera, budskap, stolt, allvarlig, orolig, uppleva, symbol, kulle, framifrån, underifrån, ovanifrån, rörelse.

Besöket på museet:

Eleverna kan arbeta med frågorna i grupp eller individuellt. Skriv ut arbetsbladen med frågor till de 5 konstverken i Sällskapsvåningen och ta med till museet. Skrivplattor finns att låna i museets entré. Pennor och sudd får ni ta med själva.

Följande konstverk ingår i studiematerialet

De finns alla presenterade närmare i vägledningen till Sällskapsvåningen.



Porträtt av Oscar II, 1896
Konstnär: Oscar Björck
Placering: Salongen.



Porträtt av Drottning Sophia, 1909
Konstnär: Anders Zorn
Placering: Salongen



Molnet, 1896
Konstnär: Prins Eugén
Placering: Matsalen



Det gamla slottet, 1893
Konstnär: Prins Eugén
Placering: Matsalen



Strömkarlen, 1884
Konstnär: Ernst Josephson
Placering: Salongen

Prins Eugén och Waldemarsudde

Prins Eugén levde 1865-1947. Hans pappa var kung Oscar II och hans mamma var drottning Sophia. Han hade tre storebröder: Gustaf, Carl och Oscar. Redan som liten gillade Eugén att måla och som vuxen blev han konstnär och konstsamlare. Han fick studera konst vid sidan om sin utbildning. Han blev en av Sveriges främsta landskapsmålare.

Prins Eugén byggde slottet Waldemarsudde tillsammans med sin vän, arkitekten Ferdinand Boberg. Slottet stod klart 1905, samma år som prinsen fyllde 40 år.



På Waldemarsudde bodde han och trivdes mycket bra. Genom åren målade han ca 3 000 målningar och köpte ca 3 500 konstverk till sin samling. Prins Eugén samlade på konst främst från åren 1880-1940. Konstverken i samlingen är främst gjorda av konstnärer från Frankrike och de skandinaviska länderna: Sverige, Norge och Danmark. Konstsamlingen blev så stor att Eugén byggde ett galleri till den 1913.

Prins Eugén blev 82 år gammal. Han gifte sig aldrig och fick inga barn. När han dog skänkte han slottet och hela sin konstsamling till alla som bor i Sverige. Waldemarsudde blev ett museum. Slottets bottenvåning är bevarad som den såg ut när prinsen levde. Idag är Waldemarsudde ett av Sveriges mest välbesökta museum.

Grupp:

1. Välj ett konstverk i Sällskapsvåningen som ni vill jobba med.
2. Beskriv konstverket för varandra.
I förgrunden ser vi
I bakgrunden ser vi...
3. Vilken stämning passar bäst ihop med konstverket?
Förklara för varandra hur ni tänker. Försök att enas om ett eller två ord.

FRIHET

LUGN

ORO

VÄRME

LÄNGTAN

ENSAMHET

MAGI

SORG

GLÄDJE

KYLA

STOLTHET

NÄRHET

Porträtt av Oscar II, 1896

Konstnär: Oscar Björck

Placering: Salongen.



1. Beskriv bilden. Vad ser du i förgrunden och i bakgrunden?
2. Vad har han på sig? Vad kan hans val av kläder berätta om honom?
3. Är porträttet målat rakt framifrån, underifrån eller ovanifrån?
4. Hur ser han ut att känna sig? Glad, stolt, allvarlig, orolig, ledsen eller på något annat sätt?
5. Vem tittar kungen på? Möter han dig med blicken?
6. Studera ljuset i målningen. Hur påverkar ljuset stämningen i bilden?
7. Vad tror du att kungen hade för budskap med sitt porträtt?

Porträtt av Drottning Sophia, 1909

Konstnär: Anders Zorn

Placering: Salongen



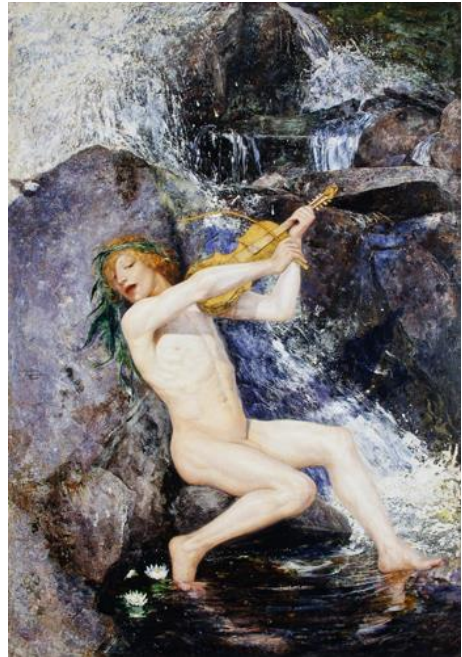
1. Beskriv bilden. Vad ser du i förgrunden och i bakgrunden?
2. Vad har hon på sig? Vad kan hennes val av kläder berätta om henne?
3. Hur ser hon ut att känna sig? Glad, stolt, allvarlig, orolig, ledsen eller på något annat sätt?
4. Är porträttet målat rakt framifrån, underifrån eller ovanifrån?
5. Vem tittar hon på? Möter hon dig med blicken?
6. Studera färgerna i målningen. Hur påverkar de stämningen i bilden?
7. Studera föremålen i bakgrunden. Vad kan de säga om drottningen?
8. Vad tror du att drottningen hade för budskap med sitt porträtt?

Strömkarlen, 1884

Konstnär: Ernst Josephson

Placering: Salongen

1. Beskriv bilden. Vad ser du i förgrunden och i bakgrunden.
2. Titta på mannen. Hur gammal ser han ut att vara?
3. Vilken årstid tänker du på när du ser målningen? Förklara hur du tänker.
4. Hur upplever du färgerna i målningen? Kalla, varma, lugna, glada eller på något annat sätt?
5. Titta på hans ansikte. Hur ser han ut att känna sig? Glad, stolt, allvarlig, orolig, ledsen eller på något annat sätt?
6. I målningen finns flera symboler för Strömkarlen. Kan du komma på några?
7. Strömkarlen spelar fiol. Tror du att hans melodi är ledsam, glad, orolig eller på något annat sätt?



Molnet, 1896

Konstnär: Prins Eugen

Placering: Matsalen



1. Beskriv bilden. Vad ser du i förgrunden och bakgrunden?
2. Vilken årstid tänker du på när du ser målningen? Förklara hur du tänker.
3. Vad ser det ut att vara för väder? Förklara hur du tänker.
4. Studera ljuset. Vilken tid på dygnet tänker du på när du ser bilden?
5. Hur upplever du färgerna i målningen? Kalla, varma, lugna, glada eller på något annat sätt?
6. Vart tror du att stigen leder någonstans? Förklara hur du tänker.
7. Tänk dig att du kunde gå in i landskapet och sätta dig uppe på kullen. Hur tror du det skulle kännas att vara där?

Det gamla slottet, 1893

Konstnär: Prins Eugen

Placering: Matsalen



1. Beskriv målningen. Vad ser du i förgrunden och bakgrunden?
2. Vilken årstid tänker du på när du ser målningen? Förklara hur du tänker.
3. Vad ser det ut att vara för väder? Förklara hur du tänker.
4. Studera ljuset. Vilken tid på dygnet tänker du på när du ser bilden?
5. Hur upplever du färgerna i målningen? Kalla, varma, lugna, glada eller på något annat sätt?
6. Tror du att det bor någon i huset? Vem/vilka i så fall?
7. Tänk dig att du kunde gå in i slottet. Hur tror du att det skulle kännas att vara där?